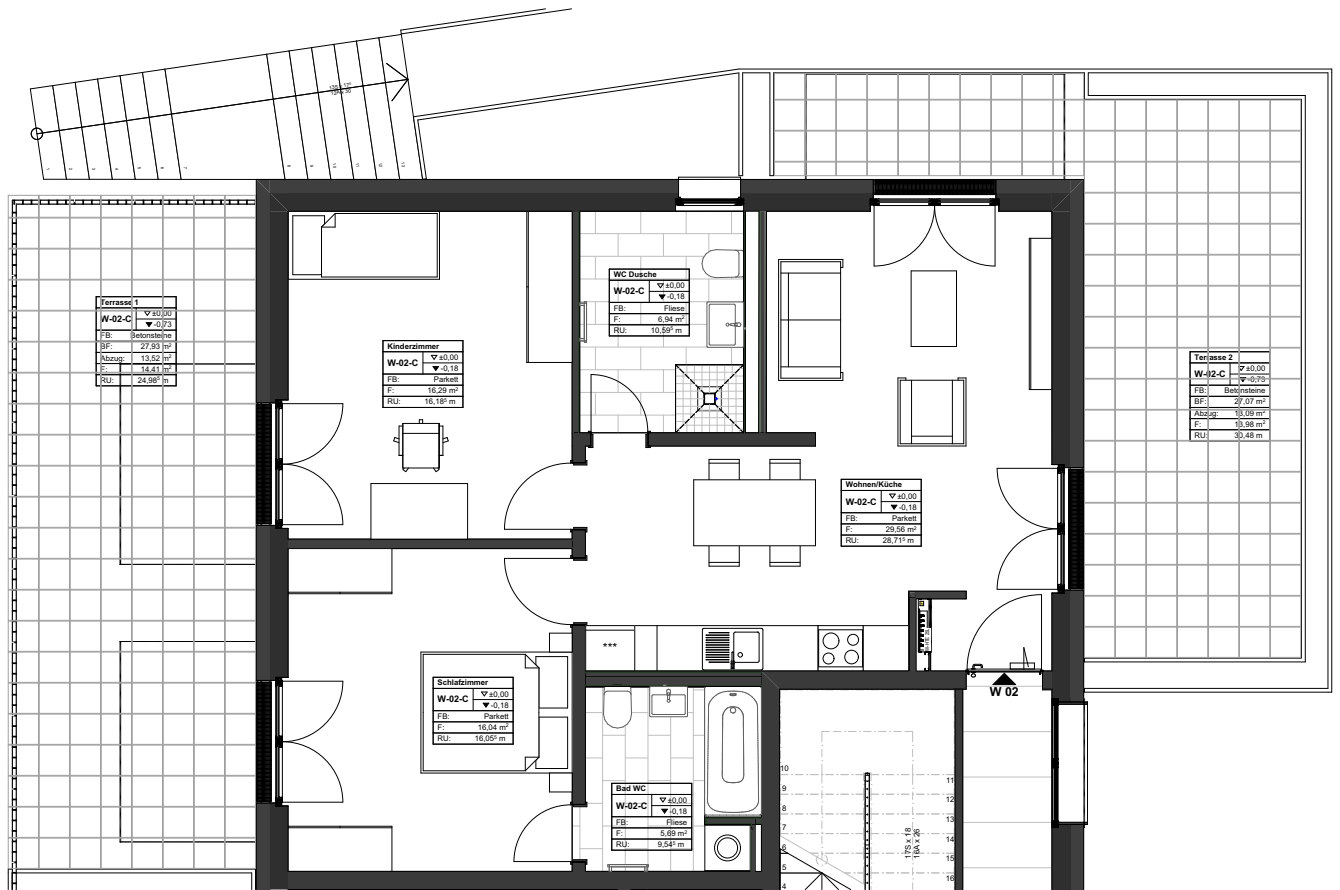


Erwerberplan WHG.02-C



Räume Flächenberechnung

WHG	Raumname	Umfang	Nettofläche
W-02-C			
	Bad WC	9,54 ⁵	5,69
	Kinderzimmer	16,18 ⁵	16,29
	Schlafzimmer	16,05 ⁵	16,04
	Terrasse 1	24,98 ⁵	28,82
	Terrasse 2	30,48	27,95
	WC Dusche	10,59 ⁵	6,94
	Wohnen/Küche	28,71 ⁵	29,56

Legende Materialauswahl

STANDARTELFÜHRUNG	STANDARTELFÜHRUNG	STANDARTELFÜHRUNG	STANDARTELFÜHRUNG	STANDARTELFÜHRUNG	STANDARTELFÜHRUNG
Holzart: Eiche Formal: Landhausdele Farbe: Natur matt Hersteller: I.A.	Holzart: Kiefer Formal: 1800mm Farbe: weiss	Holzart: Kiefer Formal: 1800mm Farbe: weiss	Holzart: Kiefer Formal: 1800mm Farbe: weiss	Holzart: MDF Formal: 1800mm Farbe: dunkel	Holzart: MDF Formal: 1800mm Farbe: bronze
STANDARTELFÜHRUNG	STANDARTELFÜHRUNG	STANDARTELFÜHRUNG	STANDARTELFÜHRUNG	STANDARTELFÜHRUNG	STANDARTELFÜHRUNG
Holzart: Eiche gebürstet Formal: Fachgitter Farbe: dunkel/ matt Hersteller: I.A.	Merges Time 2.0 Farbe: grey	Merges Time 2.0 Farbe: dove	Merges Time 2.0 Farbe: beige	Merges Time 2.0 Farbe: anou	Merges Time 2.0 Farbe: cedar
STANDARTELFÜHRUNG	STANDARTELFÜHRUNG	STANDARTELFÜHRUNG	STANDARTELFÜHRUNG	STANDARTELFÜHRUNG	STANDARTELFÜHRUNG
Holzart: Eiche hell Formal: Landhausdele Farbe: weiß matt Hersteller: I.A.	Merges Time 2.0 Farbe: black	Holzart: Buche leibhaft Formal: schiffbohlen 3-Strab Farbe: verwascht matt Hersteller: I.A.	Holzart: Buche leibhaft Formal: schiffbohlen 3-Strab Farbe: verwascht matt Hersteller: I.A.	Holzart: Eiche Formal: Fachgitter Farbe: Natur matt Hersteller: I.A.	Holzart: Eiche Formal: Fachgitter Farbe: Natur matt Hersteller: I.A.

Erwerber	
Datum	Freigabe durch Erwerber

Bauherr GLD Bau GmbH Weingartenstr.13 44263 Dortmund	Planer KD Planungs GmbH ARCHITEKTEN INGENIEURE Rudolfstraße 44 / 52070 Aachen +49 241 468335-80 +49 241 468335-79 info@kdarchitekten.de	Planinhalt WHG.02-C Zeichnungs-Nr./ Index EP.3.2	Planungsphase Erwerberplan	
			Projekt 3 Mehrfamilienhäuser mit Tiefgarage Avelsbacher Str. 3-5 / Trier	
		Dateiname WHG.02-C		Projekt-Nr. GLD-Tr.01
		gezeichnet/ geprüft Datum 05.05.2025		Maßstab 1:100